

## 製品仕様書

# TSD-RUSD500SIM

### 東進電機工業株式会社

〒389-0505 長野県東御市和 1106-4

TEL 0268-75-7708 FAX 0268-75-8226

承認	確認	作成
		

## 1.対象

5.1MP 超高解像度 4G 防水バレット型カメラ「TSD-RUSD500SIM」

## 2.概要

本製品は、SIM 通信を使用し遠隔監視可能な監視カメラです。

※SIM 契約はお客様にて通信契約を行っていただく必要があります。

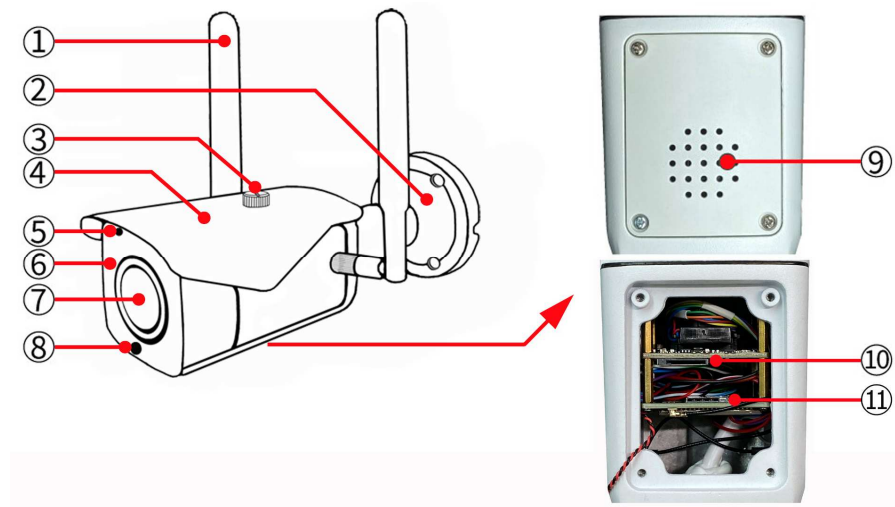
## 3.特徴

- 513 万画素 CMOS センサー搭載の高解像度 microSD カード録画カメラ
- LTE4G 回線対応で、インターネット環境が無い場所でもスマートフォンからの遠隔監視が可能
- 最大 256GB までの microSD カード録画に対応(約 14 日間以上の録画時間)
- 2.7～13.5mm の電動オートフォーカスバリアフォーカルレンズ搭載で、スマートフォンからの遠隔操作が可能
- 防水性能 IP66 相当なので、雨の降り掛かる屋外への設置が可能
- 赤外線照射機能による夜間撮影も可能（最長照射距離約 20m/赤外線照射時は白黒撮影）  
※暗所で良好に撮影が可能な距離は半分程度とお考えください。
- 動体検知時にアラーム音を鳴らすことが可能(サイレン音/犬の鳴き声/録音音声)
- 集音マイクとスピーカー内蔵で双方向通話に対応
- 対応 OS : Android/iOS APP

## 4.製品構成

品名	内容	数量
カメラ本体	TSD-RUSD500SIM レコーダー一体型	1
アンテナ	外部アンテナ	2
取付ネジ	タッピングネジ/プラスチックアンカー	各 4
防水コネクター	LAN ケーブル接続用防水コネクター一式	1
六角レンチ	ブラケット調整用六角レンチ	1
AC アダプター	DC12V1A 2.1-5.5 センタープラス	1
防犯ステッカー	「防犯カメラ作動中」55(W)×215(H)mm	1

## 5.各部の名称



①	アンテナ	⑦	レンズ
②	ブラケット	⑧	明るさセンサー
③	サンシールド固定ネジ	⑨	スピーカー
④	サンシールド	⑩	MicroSD カードスロット
⑤	集音マイク	⑪	SIM カードスロット
⑥	赤外線 LED(24pcs)		

## ■カメラ背面ケーブル■

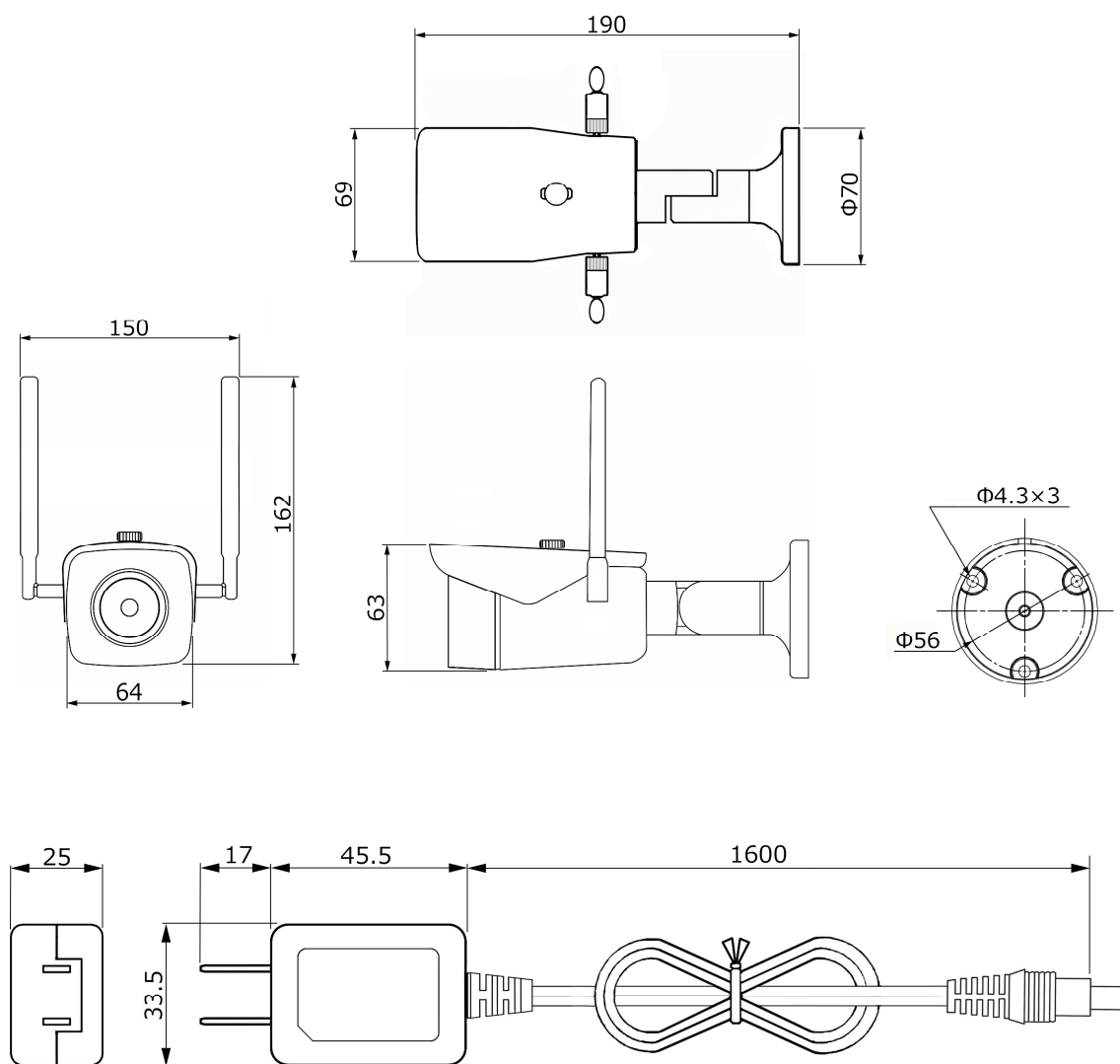


⑫	リセットボタン：5 秒以上長押しで初期化（リセット音あり）
⑬	LAN 端子：初期設定時または、有線運用時に LAN ケーブルを接続
⑭	電源入力端子：付属の AC アダプターを接続

## 6.製品仕様

イメージセンサー	5.1MP 1/2.8 インチ SONY CMOS
レ ン ズ	2.7～13.5mm (電動)
視 野 角	水平約 83～34°/垂直約 60～25°
ノイズリダクション	3DNR
シャッタースピード	1/25～1/25000s
S / N 比	39.1db 以上
通 信 規 格	LTE FDD/TDD W-CDMA/HSPA
同 時 ア ク セ ス 数	最大 3
通 信 容 量	0.1M-8Mbps
対 応 S I M カ ー ド	nano SIM (NTT/KDDI/SoftBank に対応)
映 像 圧 縮 方 式	H.265
録 画 解 像 度	最大 2560×1920
録画フレームレート	最大 30fps
録 画 モ ー ド	連続/動体検知/AI 検知/手動
記 録 媒 体	MicroSD カード(最大 256GB/MLC SLC class10 以上)※別売
対 応 O S	Android/IOS APP
マイク/スピーカー	内蔵
被 写 体 最 低 照 度	0.01Lux ※白黒撮影
赤 外 線 照 射 距 離	最大約 20m LED24pcs
防 水 性 能	IP66 (本体のみ)
電 源	DC12V±1V
消 費 電 力	最大約 7.2W
ケ ー ブ ル 長	約 0.4m (LAN 端子/電源/リセットボタン)
寸 法 ・ 重 量	69(W)×63(H)×190(D) 約 480g
仕様動作温度範囲	-10～50°
付 属 品	AC アダプター/取付ネジ/六角レンチ/防水コネクター 防犯ステッカー

## 7.寸法図



単位:mm

※本仕様書の内容、製品の外観などは予告なく変更されることがあります。