

## 製品仕様書

# TSD-RUSD201T

### 東進電機工業株式会社

〒389-0505 長野県東御市和 1106-4

TEL 0268-75-7708 FAX 0268-75-8226

承認	確認	作成
		

## 1.対象

録画機能搭載防雨型赤外線暗視カメラ「TSD-RUSD201T」

## 2.概要

本製品は、microSD カードレコーダー一体型監視用カメラです。

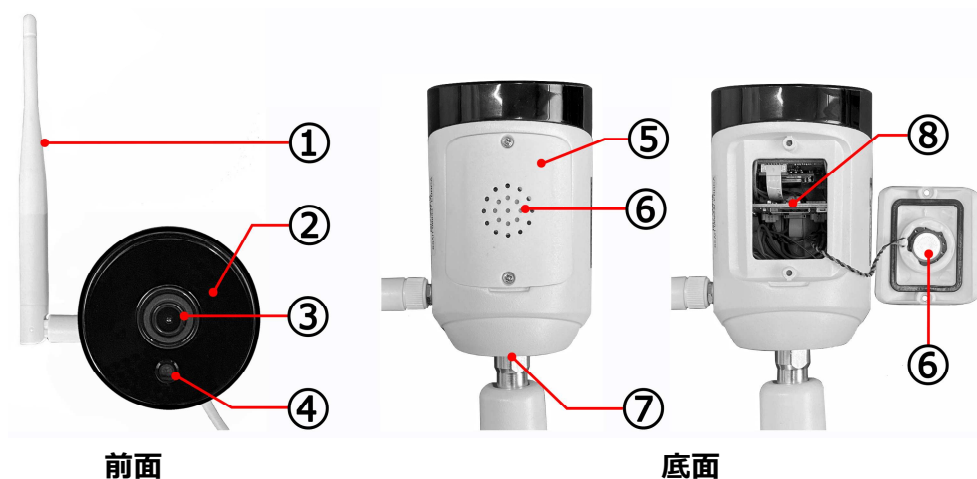
## 3.特徴

- ・ 240 万画素 CMOS センサー搭載の高解像度 microSD カード録画カメラ
- ・ スマートフォンとダイレクト接続が可能
- ・ 最大 256GB までの microSD カード録画に対応
- ・ インターネット環境があれば、Wi-Fi 接続での遠隔監視も可能
- ・ 防水仕様 IP66 相当なので、屋外への設置が可能
- ・ 赤外線照射機能による夜間撮影も可能（最長照射距離約 40m/赤外線照射時は白黒撮影）

## 4.製品構成

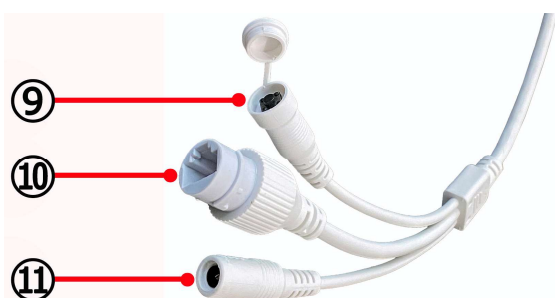
品名	内容	数量
カメラ本体	TSD-RUSD201T レコーダー一体型	1
アンテナ	外部アンテナ	1
取付ネジ	タッピングネジ/プラスチックアンカー	各 3
六角レンチ	ブラケット固定用	1
防水コネクタ	LAN ケーブル接続用防水コネクタ一式	1
AC アダプター	DC12V1A 2.1-5.5 センタープラス	1
防犯ステッカー	「防犯カメラ作動中」 55(W)×215(H)mm	1

## 5.各部の名称



①	アンテナ	⑤	防水カバー
②	赤外線 LED×4	⑥	スピーカー
③	レンズ	⑦	集音マイク
④	明るさセンサー	⑧	microSD カードスロット

## ■カメラ背面ケーブル■

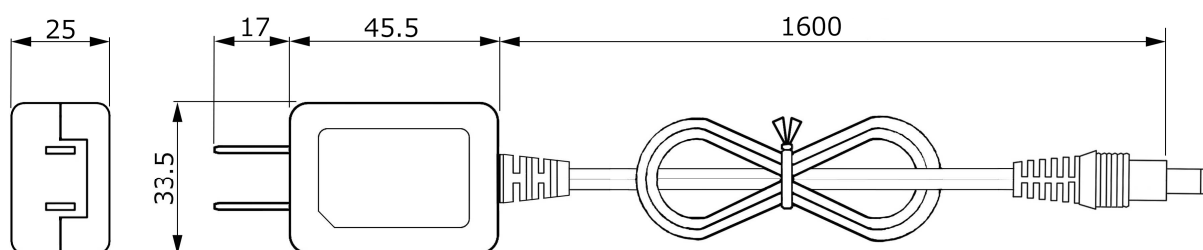
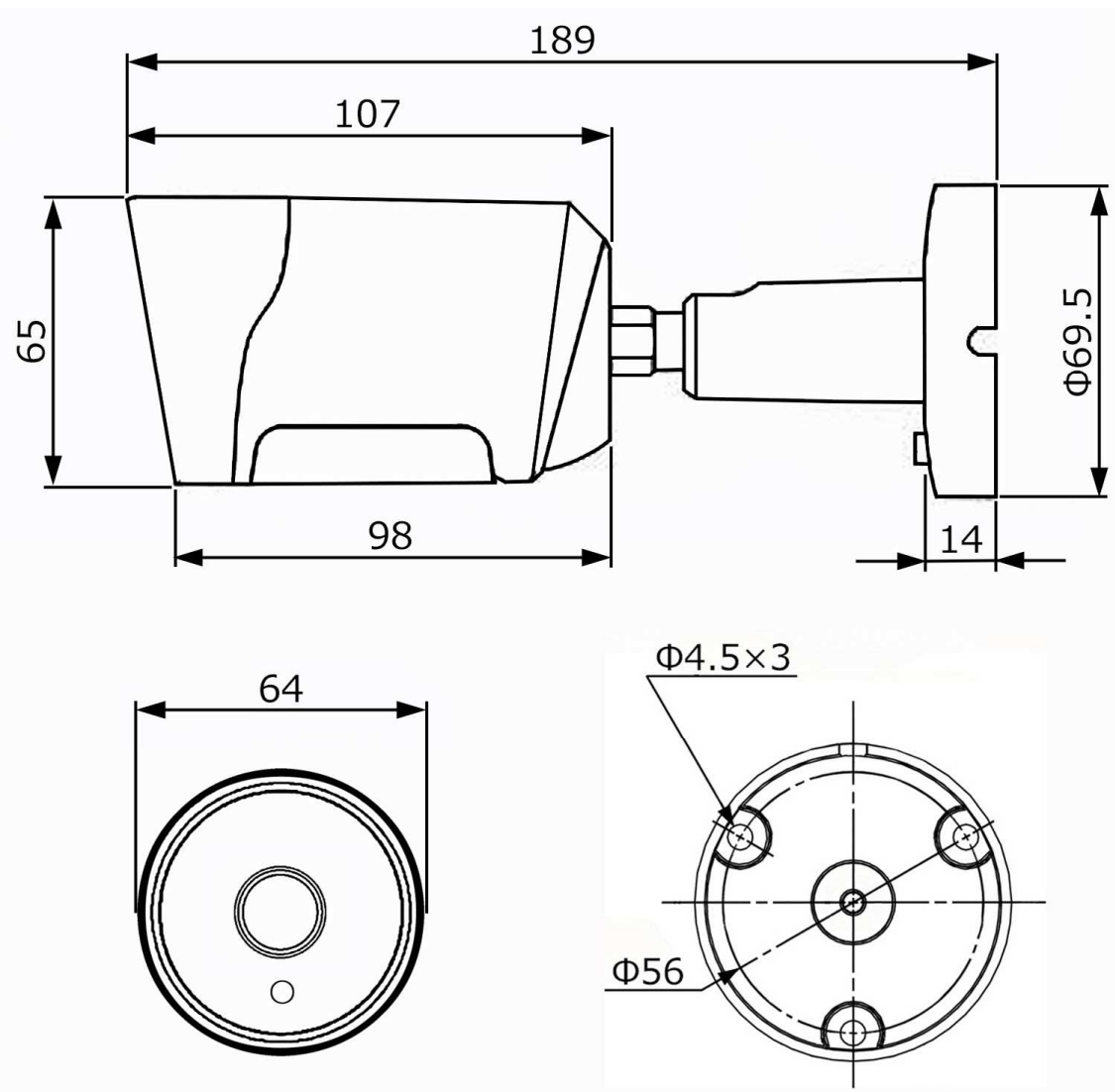


⑨	LAN 端子：有線運用時に LAN ケーブルを接続
⑩	電源入力端子：付属の AC アダプターを接続
⑪	リセットボタン：10 秒間長押しで初期化

## 6.製品仕様

イメージセンサー	1/2.9 インチ 2.4M Sony CMOS
レンズ	2.8mm
視野角	水平約 89°/垂直約 48°
ノイズリダクション	3DNR
シャッタースピード	1/30～1/50000s
S/N 比	50dB 以上
被写体最低照度	0.01Lux ※白黒撮影
通信規格	IEEE 802.11b / g / n
周波数帯	2.4GHz
セキュリティ	64/128-bit WE P/WPA/WPA2/WPA-PSK/WPA2-PSK
同時アクセス数	最大 3(ダイレクト接続:1)
音声	マイク/スピーカー内蔵
映像圧縮方式	H.265
録画解像度	1920×1080
録画フレームレート	最大 30fps
録画モード	連続/動体検知(15 秒)
記録媒体	microSD カード(最大 256GB/class10 以上) ※別売
対応 OS	Android/iOS APP
赤外線照射距離	最大約 40m 大型 LED4pcs
時計精度	月差±1 分以内(NTP 対応)
防水性能	IP66(本体のみ)
電源	DC12V±1V
消費電力	最大約 5W
ケーブル長	約 0.4m(LAN 端子/電源/リセットボタン)
重量	約 370g
使用動作温度範囲	-10～50℃

## 7.寸法図



単位:mm

※本仕様書の内容、製品の外観などは予告なく変更されることがあります。